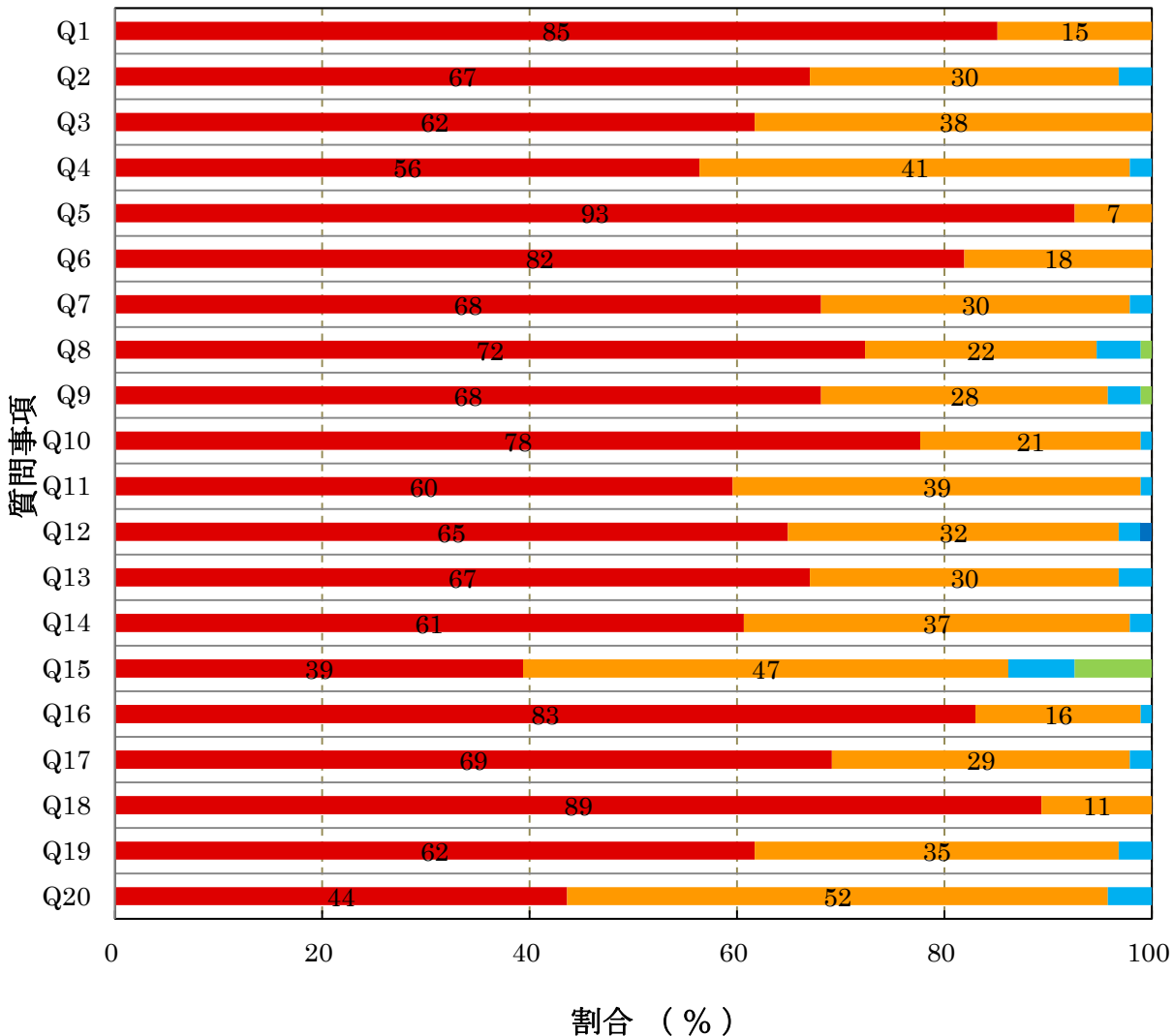


平成29年度学校評価保護者アンケートの結果

■よくあてはまる ■おおむねあてはまる ■あまりあてはまらない ■まったくあてはまらない ■わからない



- Q 1 お子さんは、幼稚園生活を楽しいと感じている
- Q 2 幼稚園は、教育目標や重点目標、保育内容をわかりやすく伝えている
- Q 3 幼稚園は、一人ひとりの発達や育ちに沿った保育活動を展開している
- Q 4 幼稚園は、生活習慣が身につくよう指導している（挨拶、生活のきまり等）
- Q 5 園環境は、自然を取り入れ子どもの生活に合った充実したものになっている
- Q 6 園行事は、工夫された内容で、生活を豊かにするものになっている
- Q 7 幼稚園は、子どもの様子について、機会を捉えて伝えている
- Q 8 幼稚園は、子どものことについて相談できる場を設けている
- Q 9 幼稚園からの連絡や情報（園便り、掲示板、ホームページ等）は、分かりやすく適切な時期に発信されている
- Q 10 幼稚園は、避難訓練や緊急時の連絡等、危機管理・安全確保に努めている
- Q 11 幼稚園の施設・設備は、整備・改善され、有効に活用されている
- Q 12 P T A活動は、園の教育活動と連携して進められている
- Q 13 幼稚園は、保護者同士が子どもの育ちを支え合うことをサポートをしている（保育参加、保育アシスタント、P T A活動、ボランティア等）
- Q 14 幼稚園は、保護者の要望や要求に対して、可能な範囲で対応している
- Q 15 幼稚園は、地域（県や市の催し、教育委員会等）と連携を図り、協力参加している
- Q 16 大学の学生、実習生が保育に入ることで、園生活は豊かなものになっている
- Q 17 幼稚園は、小中学校との連携（子どもの交流、教師間）を大切に取り組んでいる
- Q 18 教師は、熱意・誠意をもって教育活動を進めている
- Q 19 今年度の重点目標①（あいさつと歌声）について、園と家庭とが協力し取り組んでいる
- Q 20 今年度の重点目標②（気持ちよく過ごすための約束やきまり）について、園と家庭とが協力し取り組んでいる